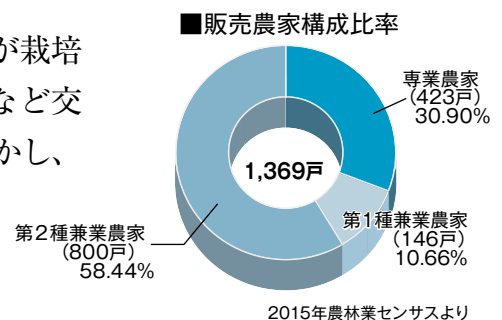
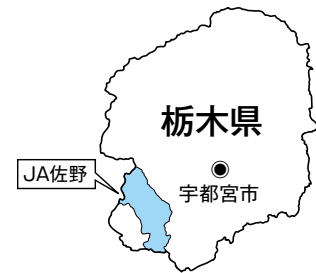


JAの概要

1 沿革・あゆみ

当JAは、平成13年3月に旧佐野市・旧田沼町・旧葛生町の3市町の3JAが合併して誕生しました。その後3市町の合併にともない、平成18年2月にJAの名称を、「JA安佐」から「JA佐野」に変更して現在に至ります。

栃木県南西部に位置し、米麦の他イチゴやかき菜などが栽培されています。関東の東西、南北の高速道路が交差するなど交通の便がよく、東京から70km圏内にあるという地の利を活かし、事業を行っています。



2 役員構成 (役員一覧)

(平成29年5月末現在)

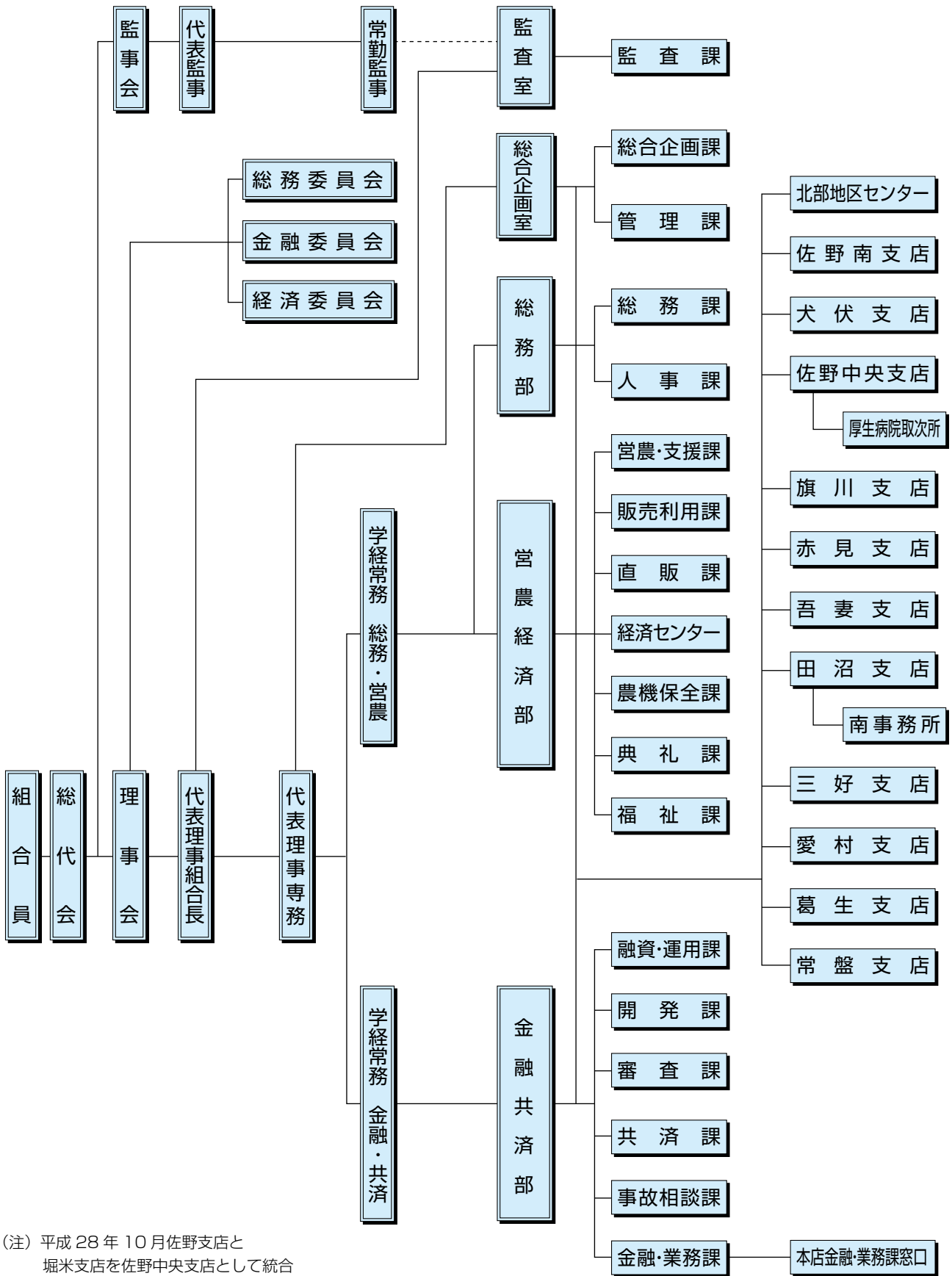
区分			氏名	区分			氏名
役職名	常勤・非常勤の別	代表権の有無		役職名	常勤・非常勤の別	代表権の有無	
組合長	常勤	有	大 芦 宏	理事	非常勤	無	高 實 子 幸 男
専務理事	〃	〃	和 田 秀 敏	〃	〃	〃	高 橋 忠 平
常務理事	〃	無	熊 倉 悦 司	〃	〃	〃	葛 貫 郁 子
常務理事	〃	〃	齋 藤 幸 一	〃	〃	〃	谷 久 子
理事	非常勤	〃	五 十 部 正	〃	〃	〃	提 箸 邦 夫
〃	〃	〃	三 関 太 一	〃	〃	〃	中 島 福 一
〃	〃	〃	大 川 圭 吾	〃	〃	〃	高 橋 俊 博
〃	〃	〃	山 根 勝 次	〃	〃	〃	和 田 誉 浩
〃	〃	〃	山 根 令 恵 二	〃	〃	〃	君 田 聖 浩
〃	〃	〃	山 崎 正 美	〃	〃	〃	新 井 弘 美
〃	〃	〃	金 子 博	〃	〃	〃	川 村 貞 夫
〃	〃	〃	深 澤 雄 二	〃	〃	〃	金 井 猛 弘
〃	〃	〃	向 田 守 男	〃	〃	〃	時 崎 栄
〃	〃	〃	小 林 良 男				
区分			氏名	区分			氏名
役職名	常勤・非常勤の別	代表権の有無		役職名	常勤・非常勤の別	代表権の有無	
代表監事	非常勤	—	橋 本 統 平	監事	非常勤	—	細 田 廣 好
監事	〃	—	増 田 良 夫	常勤監査員	常勤	—	模 田 治 夫
〃	〃	—	石 山 悦 雄	非常勤監査員	非常勤	—	後 藤 和 憲

3 特定信用事業代理業者等の状況

該当する事項はありません。

4 機構図

組織機構図（平成29年5月末現在）



(注) 平成 28 年 10 月佐野支店と堀米支店を佐野中央支店として統合