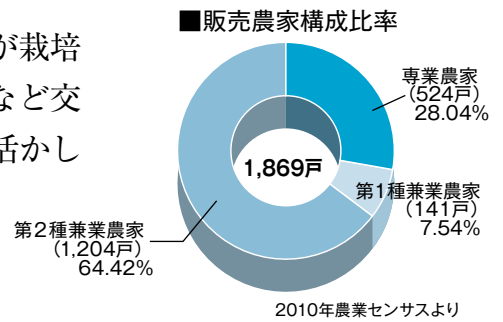
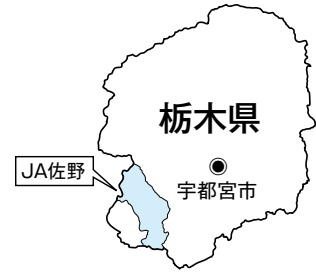


《JAの概要》

1 沿革・あゆみ

当JAは、平成13年3月に旧佐野市・旧田沼町・旧葛生町の3市町の3JAが合併して誕生しました。その後3市町の合併に伴い、平成18年2月にJAの名称を、「JA安佐」から「JA佐野」に変更して現在に至ります。

栃木県南西部に位置し、米麦の他イチゴやかき菜などが栽培されています。関東の東西、南北の高速道路が交差するなど交通の便がよく、東京から70km圏内にあるという地の利を活かした販売が行われています。



2 役員構成（役員一覧）

（平成25年5月末現在）

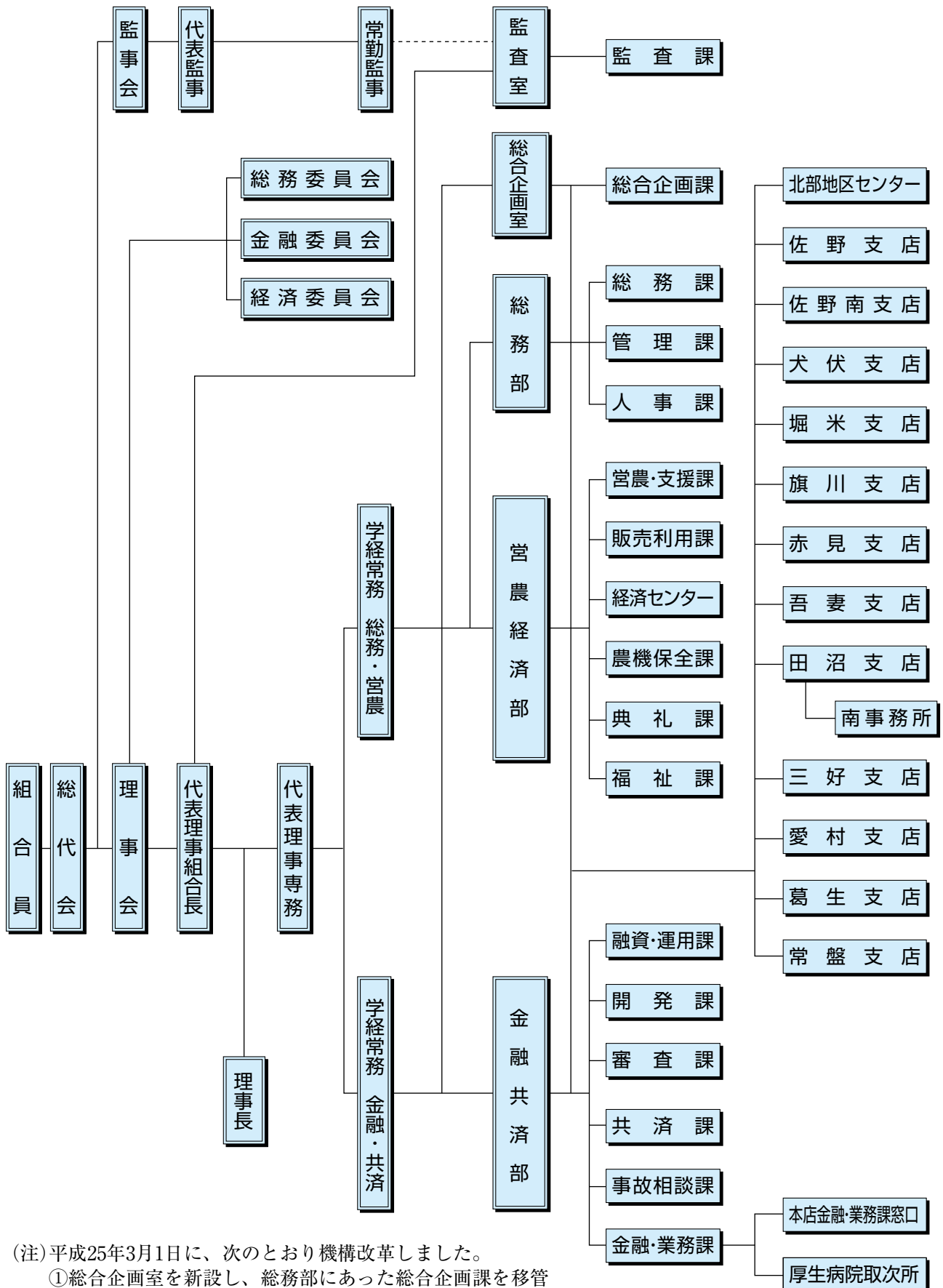
区分					氏名	区分					氏名
役職名	常勤・非常勤の別	代表権の有無	氏名	役職名		常勤・非常勤の別	代表権の有無	氏名			
組合長	常勤	有	大 芦 宏	理事	非常勤	無	立 川 栄次郎				
専務理事	非常勤	有	落 合 弘	〃	〃	〃	安 部 祐一				
専務理事	常勤	有	木 村 利	〃	〃	〃	落 合 昭雄				
専務理事	〃	無	野 部 弘	〃	〃	〃	増 田 良夫				
専務理事	〃	〃	山 本 平	〃	〃	〃	永 島 信幸				
専務理事	非常勤	〃	島 田 昇	〃	〃	〃	中 田 善春				
〃	〃	〃	小 林 誠	〃	〃	〃	亀 山 善夫				
〃	〃	〃	岡 田 善	〃	〃	〃	黒 田 善義				
〃	〃	〃	細 田 廣	〃	〃	〃	遠 藤 義正				
〃	〃	〃	蓮 見 建	〃	〃	〃	射 残 正司				
〃	〃	〃	橋 本 統	〃	〃	〃	提 筭 邦夫				
〃	〃	〃	島 田 武	〃	〃	〃	谷 文 治				
〃	〃	〃	熊 倉 雄	〃	〃	〃	谷 文 正				
〃	〃	〃	田 山 榮	〃	〃	〃	山 崎 文正				
〃	〃	〃	和 田 敏	〃	〃	〃	落 合 修一				
〃	〃	〃	山 口 敏	〃	〃	〃	影 澤 郁				
〃	〃	〃	林 敏	〃	〃	〃	葛 貴 勝				
〃	〃	〃	松 本 信	〃	〃	〃	立 川 勝美				
区分					氏名	区分					氏名
役職名	常勤・非常勤の別	代表権の有無	氏名	役職名		常勤・非常勤の別	代表権の有無	氏名			
代表監事	非常勤	—	松 島 和夫	監事	非常勤	—	齋 川 耕作				
〃	〃	—	町 田 賢	〃	〃	—	青 木 和				
〃	〃	—	中 里 幹	〃	常勤	—	松 本 芳				
〃	〃	—	糸 井 孝	〃	非常勤	—	山 中 繁				

3 特定信用事業代理業者等の状況

該当する事項はありません。

4 機構図

組織機構図（平成25年5月末現在）



(注)平成25年3月1日に、次のとおり機構改革しました。
 ①総合企画室を新設し、総務部にあった総合企画課を移管
 ②総務部に人事課を新設
 ③総務部にあった開発課を金融共済部に移管