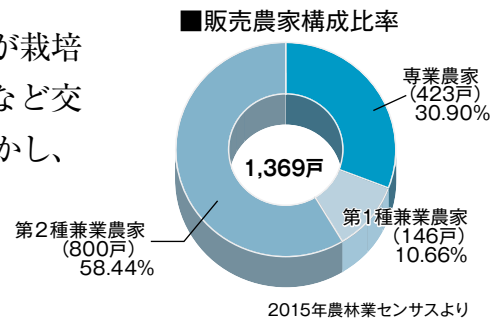
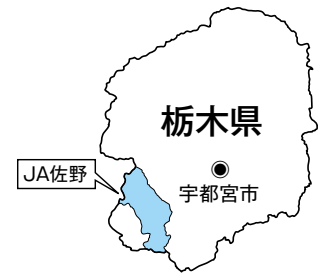


JAの概要

1 沿革・あゆみ

当JAは、平成13年3月に旧佐野市・旧田沼町・旧葛生町の3市町の3JAが合併して誕生しました。その後3市町の合併に伴い、平成18年2月にJAの名称を、「JA安佐」から「JA佐野」に変更して現在に至ります。

栃木県南西部に位置し、米麦の他イチゴやかき菜などが栽培されています。関東の東西、南北の高速道路が交差するなど交通の便がよく、東京から70km圏内にあるという地の利を活かし、事業を行っています。



2 役員構成 (役員一覧)

(平成28年5月末現在)

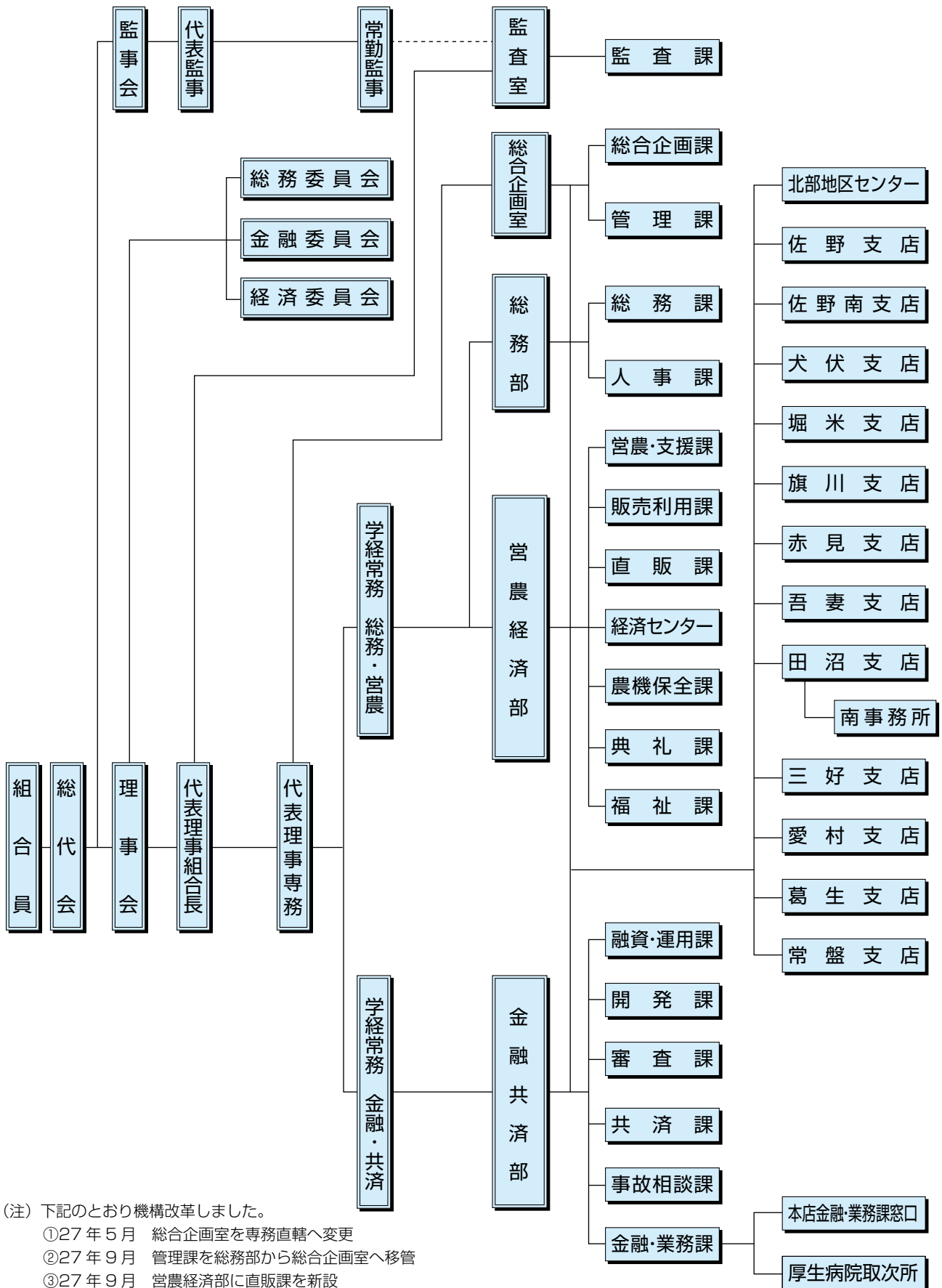
区分			氏名	区分			氏名
役職名	常勤・非常勤の別	代表権の有無		役職名	常勤・非常勤の別	代表権の有無	
組合長	常勤	有	大 芦 宏	理事	非常勤	無	立 川 栄次郎
専務理事	〃	〃	大 木 村 弘	〃	〃	〃	安 部 幹 也
常務理事	〃	無	野 部 利 平	〃	〃	〃	落 合 昭 雄
常務理事	〃	〃	榎 田 治 夫	〃	〃	〃	石 井 隆 治
理事	非常勤	〃	山 根 勝 次	〃	〃	〃	川 久 保 雄
〃	〃	〃	五 十 部 正 市	〃	〃	〃	金 子 博 夫
〃	〃	〃	小 菅 喜 善	〃	〃	〃	亀 山 春 正
〃	〃	〃	岡 田 善 美	〃	〃	〃	小 松 原 正 行
〃	〃	〃	細 田 廣 好	〃	〃	〃	遠 藤 正 輝
〃	〃	〃	佐 藤 繁 夫	〃	〃	〃	岡 部 筭 雄
〃	〃	〃	島 田 武 吾	〃	〃	〃	提 谷 邦 夫
〃	〃	〃	大 川 圭 吾	〃	〃	〃	谷 井 文 信
〃	〃	〃	時 崎 榮 一	〃	〃	〃	新 山 井 崎 正 市
〃	〃	〃	田 山 秀 敏	〃	〃	〃	山 落 合 忠 平
〃	〃	〃	和 田 根 令 惠	〃	〃	〃	高 橋 貴 子
〃	〃	〃	山 植 木 勝 二	〃	〃	〃	葛 谷 橋 郁 久
〃	〃	〃	中 田 治 栄	〃	〃	〃	
区分			氏名	区分			氏名
役職名	常勤・非常勤の別	代表権の有無		役職名	常勤・非常勤の別	代表権の有無	
代表監事	非常勤	—	橋 本 統 平	監 事	非常勤	—	関 正 美
〃	〃	—	町 田 賢 司	〃	〃	—	石 山 悦 雄
〃	〃	—	増 田 良 夫	〃	常 勤	—	中 里 幹 雄
〃	〃	—	大 島 進 一	〃	非常勤	—	山 中 繁 繁

3 特定信用事業代理業者等の状況

該当する事項はありません。

4 機構図

組織機構図（平成28年5月末現在）



(注) 下記のとおり機構改革しました。
 ①27年5月 総合企画室を専務直轄へ変更
 ②27年9月 管理課を総務部から総合企画室へ移管
 ③27年9月 営農経済部に直販課を新設